

3. El qué y el por qué del EEMP

EEMP Esencial

Fecha • Lugar



CORAL TRIANGLE INITIATIVE
ON CORAL REEFS, FISHERIES AND FOOD SECURITY



The Nature Conservancy



Norad



USAID
FROM THE AMERICAN PEOPLE

ASIA



Objetivos de la sesión

Al final de la sesión usted será capaz de:

- Entender lo que es EEMP
- Describir las ventajas de usar un EEMP
- Explicar cómo EEMP complementa otros enfoques
- Entender las complejidades de objetivos múltiples de una sociedad



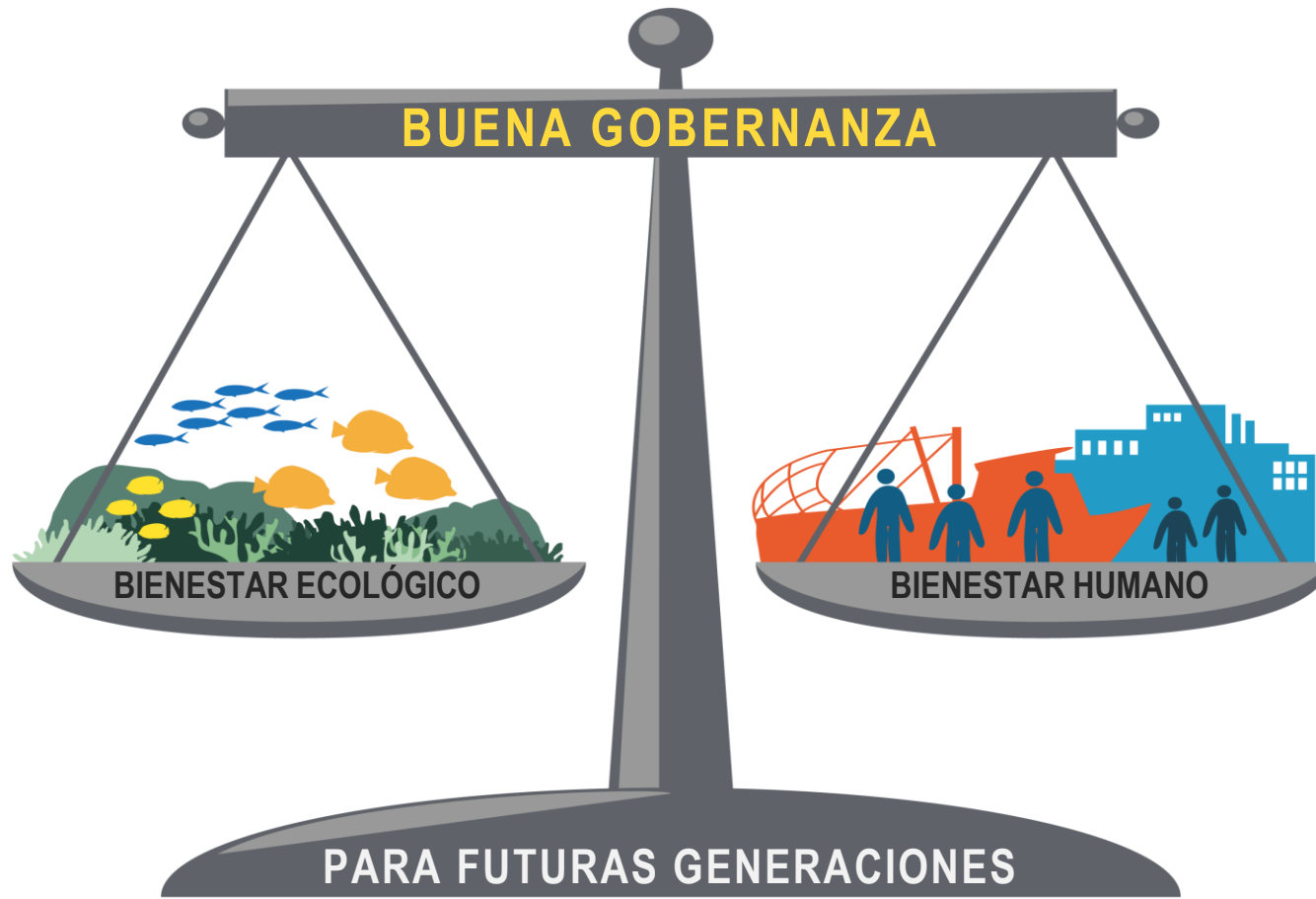
¿Qué es EEMP?

EEMP es simplemente el enfoque ecosistémico (EE) aplicado al manejo de la pesca (MP)

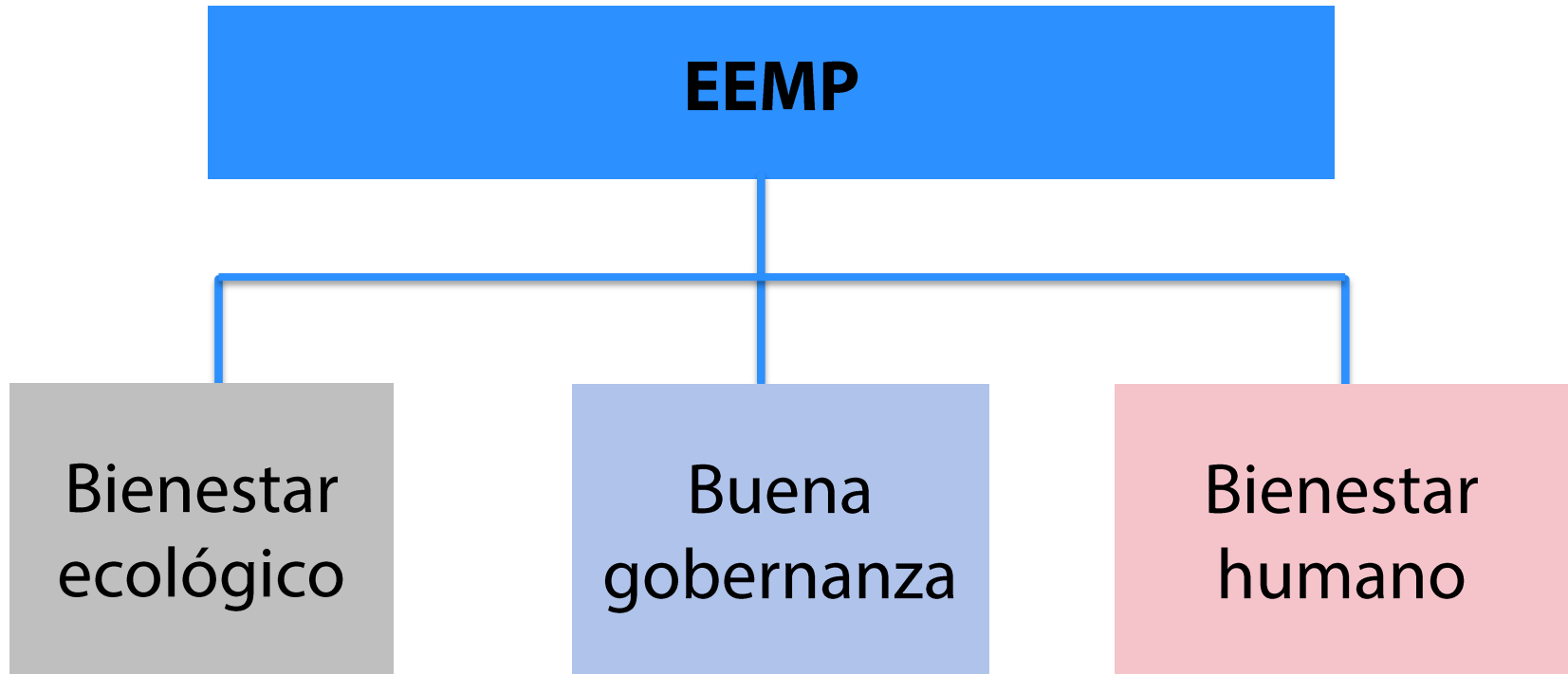
$$\mathbf{EEMP = EE + MP}$$

Es decir, una manera práctica de promover el desarrollo sostenible que tiene por objeto maximizar los beneficios ecosistémicos de una pesquería

EEMP



Componentes del EEMP



Nota: Bienestar ecológico = peces + ambiente



El EEMP se basa en el manejo de pesquerías actual: “avanzando hacia el EEMP”

ACTUAL

- especies meta
- enfocado en peces
- impulsado por la producción
- manejo a través del control de la pesca
- impulsado por el gobierno

EEMP

- meta e incidental
- considera hábitats
- impacto de las pesca en el ecosistema
- amenazas a la pesca por factores externos
- buena gobernanza / participativo
- beneficios socioeconómicos

EE

- manejo integrado a través de sectores
- manejo de uso múltiple



¿Por qué EEMP?

- Promueve una consideración más amplia de los vínculos entre los componentes de un ecosistema y las pesquerías;
- Facilita las negociaciones entre las prioridades de las distintas partes interesadas, equilibrando las necesidades humanas y ecológicas
- Aumenta la participación de las partes interesadas (mejor comunicación y confianza)



¿Por qué EEMP? Cont.

- Permite el reconocimiento de problemas de mayor escala, a largo plazo y sus soluciones
- Aumenta el apoyo para una mejor gobernanza
 - Puede llevar a un mejor cumplimiento y aplicación de la ley
- Reduce los conflictos, especialmente entre los diferentes subsectores pesqueros y otros sectores
- Ayuda a acceder a los recursos financieros para la pesca
 - Buena planeación e impulso fomentan el apoyo de gobierno donantes y ONGs



Otros enfoques de manejo

Co-manejo:

- un acuerdo de asociación entre el gobierno y otras partes interesadas para el manejo
- forma parte del EEMP

Manejo integrado de costas (MIC):

- un enfoque ecosistémico para manejar una zona costera
- se vincula con el EEMP en la zona costera



Otros enfoques de manejo cont.

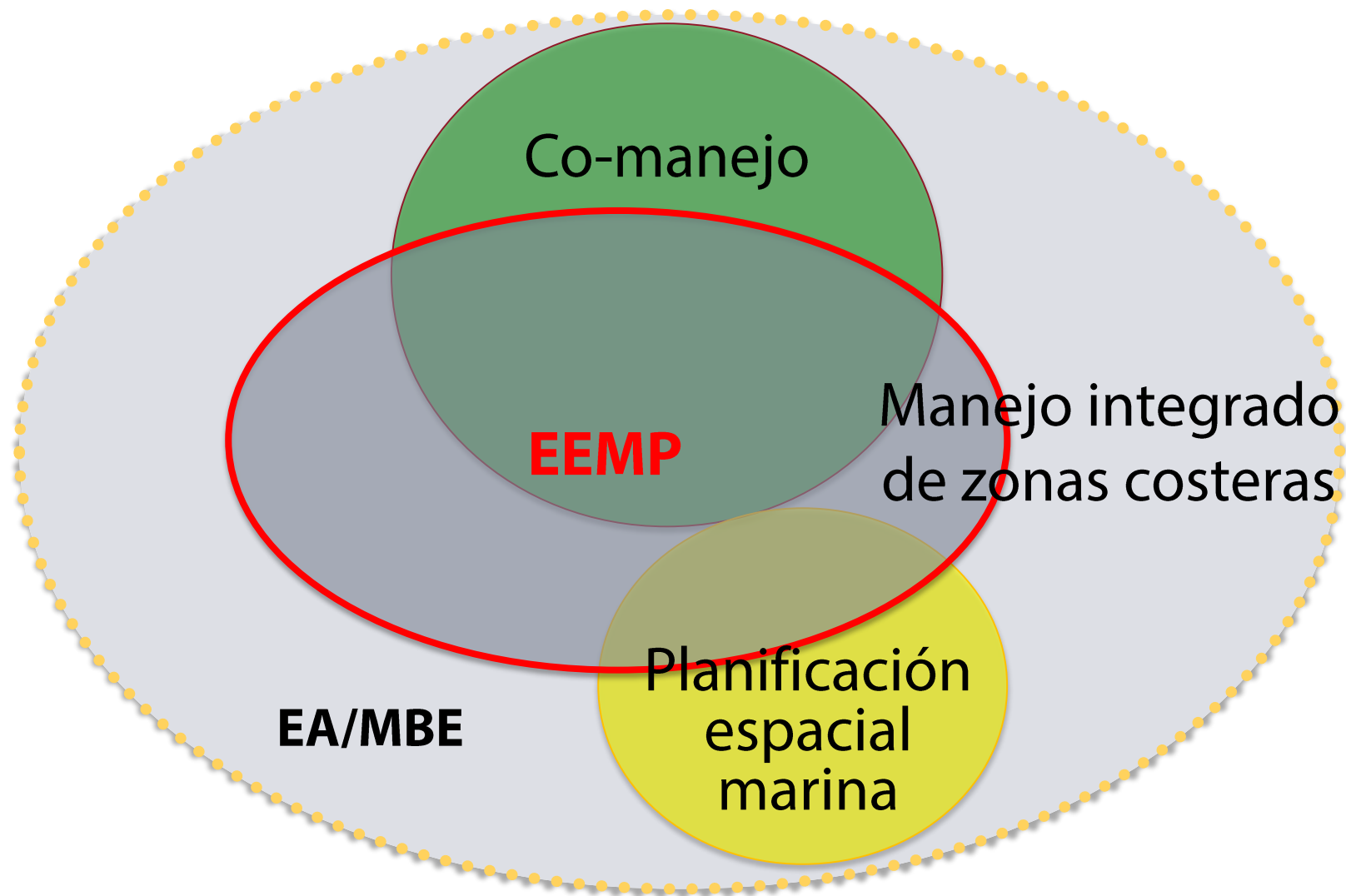
Planificación espacial marina (PEM):

- planeación que asigna el acceso de usuarios basada en la distribución espacial y temporal de actividades humanas
- herramienta importante para el EEMP (zonificación)

Área marina protegida (AMP):

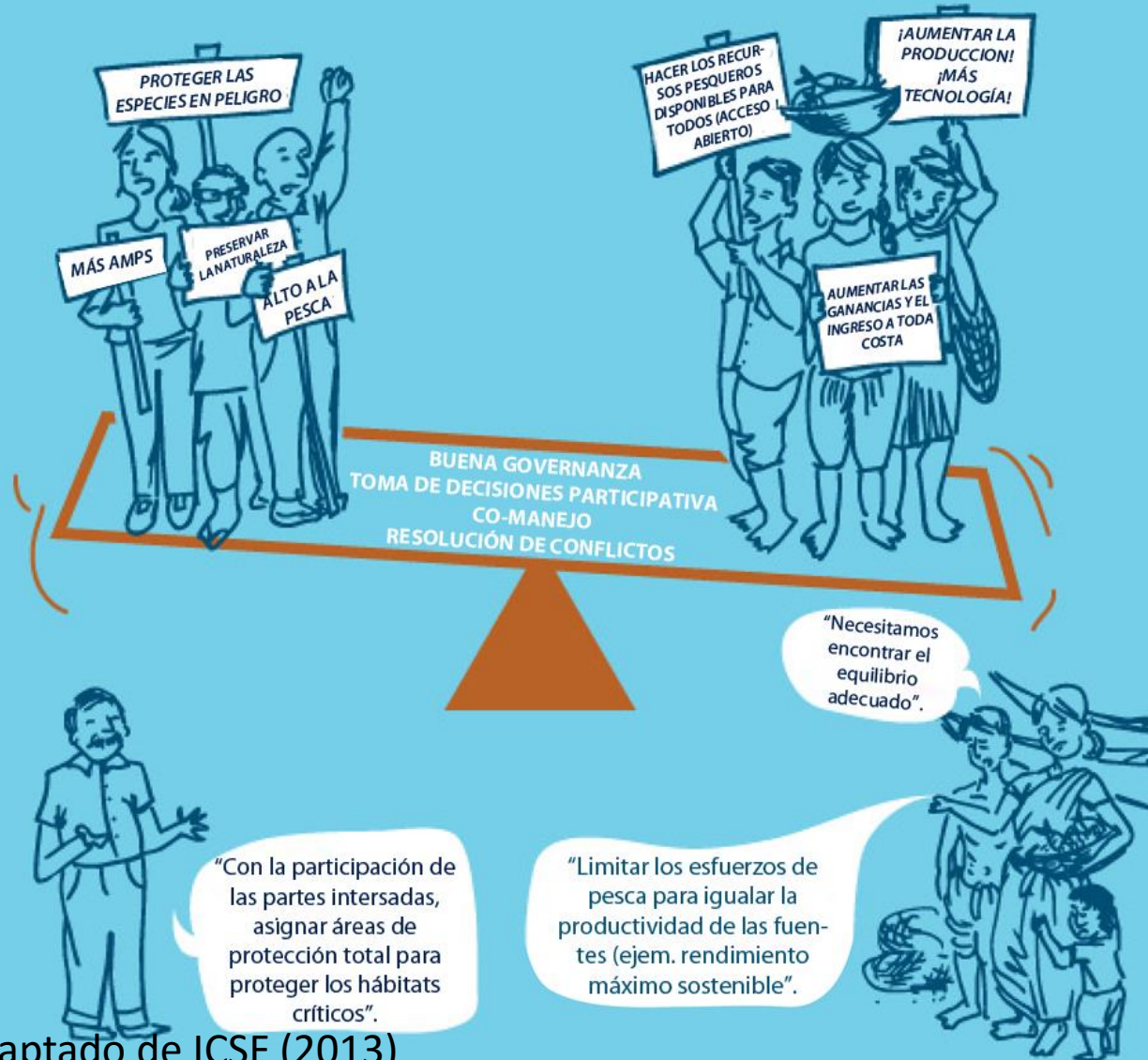
- un área claramente definida para lograr la conservación de la naturaleza, con servicios ecosistémicos asociados y valores culturales
- otra herramienta importante para el EEMP

El EEMP complementa otros enfoques



RECUERDE QUE EL EEMP ES ENCONTRAR EL EQUILIBRIO

EQUILIBRANDO EL BIENESTAR HUMANO Y EL BIENESTAR ECOLÓGICO



Adaptado de ICSF (2013)



Mensajes clave

- **EEMP** es simplemente aplicar el **EE** a pesquerías
- **EEMP** tiene 3 componentes:
 - Bienestar ecológico
 - Bienestar humano
 - Buena gobernanza
- El EEMP se trata de encontrar el equilibrio
- Usar el EEMP tiene muchos beneficios
- Se basa en el manejo actual (es decir, avanzamos hacia el EEMP)
- El EEMP encaja y se superpone en otras formas de manejo integrado (p.ej. MIC)